


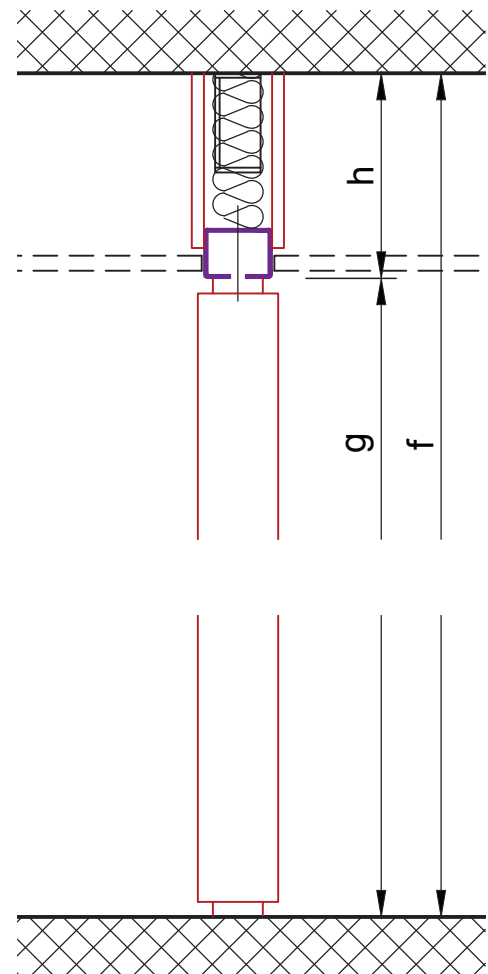
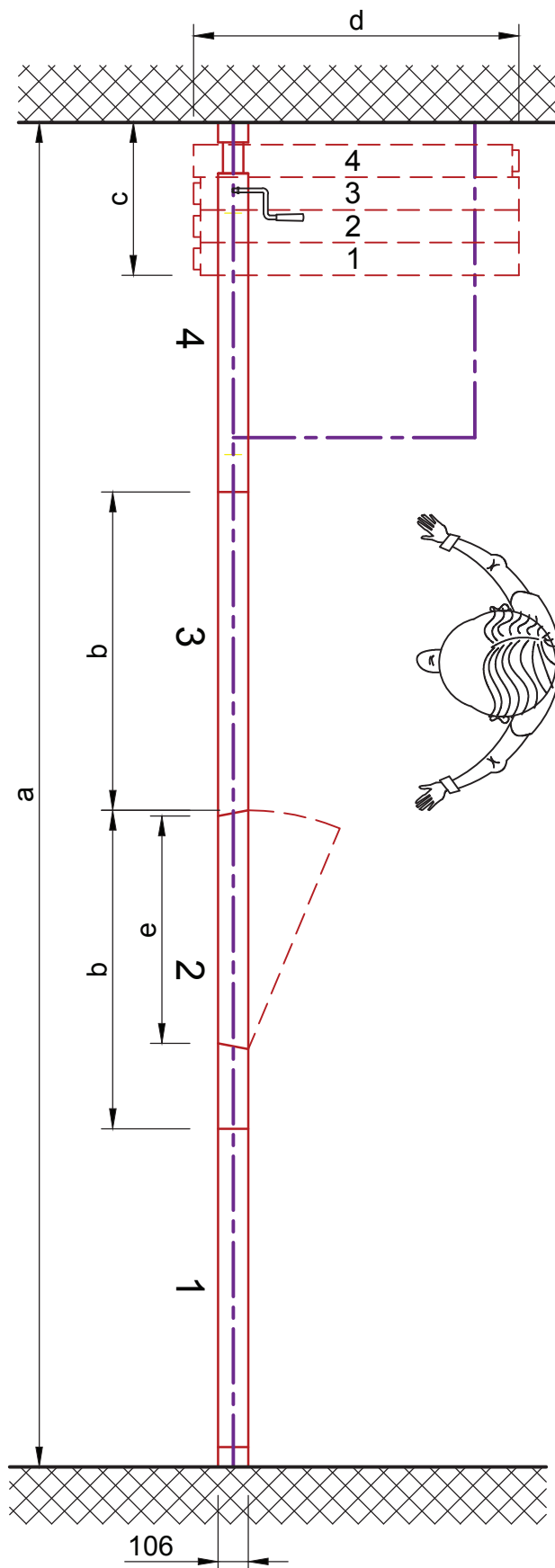


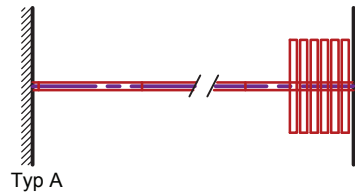
100 M	<h2 style="text-align: center;">Rosconi-Mobilwand Typ "100 M"</h2>	Detail: Beschrieb Datum: 2014			
<h3><u>Ausführungsbeschreibung:</u></h3>					
System:	Die Wand besteht aus einer kompakten Sandwichkonstruktion. Die einzelnen, voneinander unabhängigen Tafелеlementen, sind über zwei Laufrollen in einer Deckenlaufschiene aufgehängt. Die aufgebaute Wand wirkt wie eine massive Wand. Die Elemente werden von Hand über eingebaute Weichen im Schienensystem im vorgesehenen Stapelraum abgestellt.				
Elemente:	Stärke 100 mm				
Aufbau:	Rahmenkonstruktion Stahl/Aluminium. Beidseitig Verkleidung mit je einer 19 mm starken, fest verschraubten Spanplatte. Füllung und Bedämpfung mit geeignetem Isolationsmaterial je nach gefordertem Schalldämmwert.				
Oberfläche:	Nach Wahl, viele Varianten				
Dichtung:	Unten und oben ausfahrbare, federgelagerte und mit Handkurbel mechanisch anpressbare Dichtleisten bewirken eine optimale Schalldämmung und eine hohe Standfestigkeit der Elemente. Vertikale Profile aus Aluminium, System Nut und Kamm, mit eingearbeiteten, dauerelastischen Gummiprofilen und Magnetbanddichtungen garantiert eine optisch und schalltechnisch einwandfreie Elementverbindung.				
<h4><u>Variante Typ "100 HA" mit elektronischer Verspannautomatik:</u></h4>					
Die Dichtleisten werden automatisch beim Zusammenschieben, wie auch beim Aubbauen der Elemente sofort aus- oder eingefahren. Über einen Schlüsselschalter der im Steuergerät eingebaut ist, kann die ganze Anlage abgeschlossen und gesichert werden. Das kleine Steuergerät wird im Wandanschluss fest eingebaut. Durch die mechanische Fixierung der Dichtleisten wird die Standfestigkeit der Wand auch über längere Zeit garantiert.					
Laufschiene:	Kompaktlaufschiene aus Stahl, 90 x 66 mm (keine Bodenführung). Montage direkt an Decke oder in herabgehängte Decke.				
Türen:	Durchgangstüren im Element bündig eingebaut oder als festangeschlagener Flügel, mit Alu-Doppelfalz, umlaufenden, dauerelastischen Gummidichtung und automatisch wirkender Druckdichtung gegen den Boden. Beschläge: Starke, aufgesetzt montierte Bänder, Schloss mit Zylinderauschnitt und versenkten Drückern in Metallgriffmuscheln.				
Schalldämmwert:	Luftschallisationsindex nach ISO-Norm, gemessen in dB (Laborwerte). Siehe Prüfzeugnisse.				
<table style="width: 100%; border: none;"> <tr> <td style="width: 33%; vertical-align: top;"> Rosconi Systems AG 5612 Villmergen www.rosconi-systems.ch </td> <td style="width: 33%; text-align: center; vertical-align: middle;">  </td> <td style="width: 33%; vertical-align: top;"> Fax 056 611 97 21 Telefon 056 611 97 20 eMail info@rosconi-systems.ch </td> </tr> </table>			Rosconi Systems AG 5612 Villmergen www.rosconi-systems.ch		Fax 056 611 97 21 Telefon 056 611 97 20 eMail info@rosconi-systems.ch
Rosconi Systems AG 5612 Villmergen www.rosconi-systems.ch		Fax 056 611 97 21 Telefon 056 611 97 20 eMail info@rosconi-systems.ch			



- a) Raumbreite
- b) Elementbreite
- c) Stapeltiefe
- d) Stapelbreite
- e) Servicetüre: Durchgangsbreite
- f) Raumhöhe
- g) Elementhöhe
- h) Abhängehöhe
- a) Largeur d'installation
- b) Largeur élément
- c) Epaisseur éléments rangés
- d) Largeur éléments rangés
- e) Porte: Vide de passage
- f) Hauteur de la pièce
- g) Hauteur des éléments
- h) Hauteur de la suspension

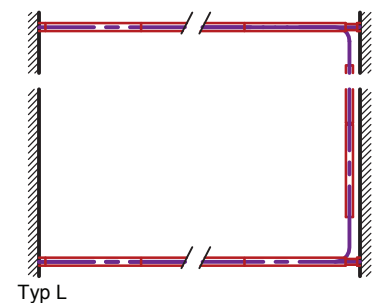
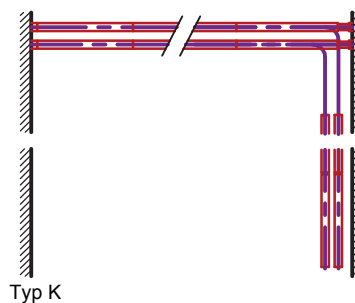
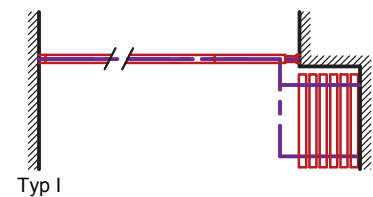
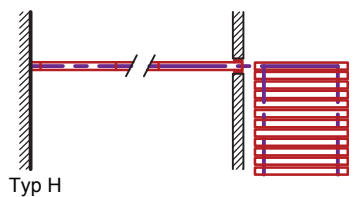
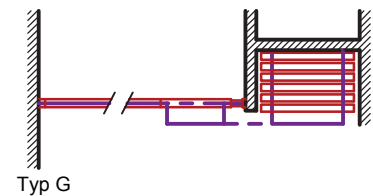
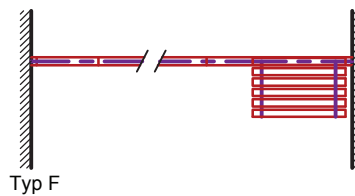
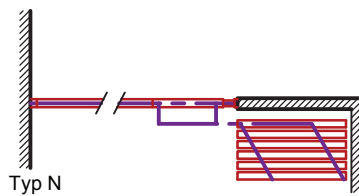
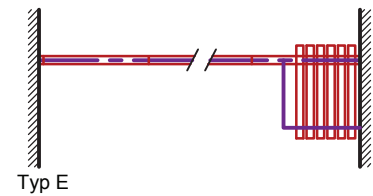
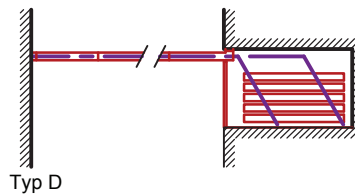
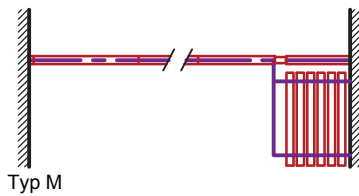
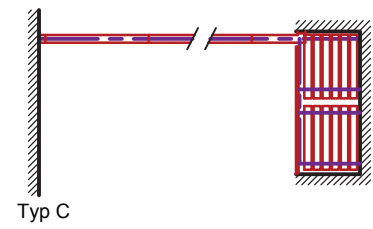
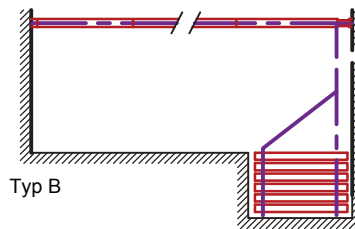
Ein-Rollen-Aufhängung

Suspension à un roulement



Zwei-Rollen-Aufhängung

Suspension à deux roulement

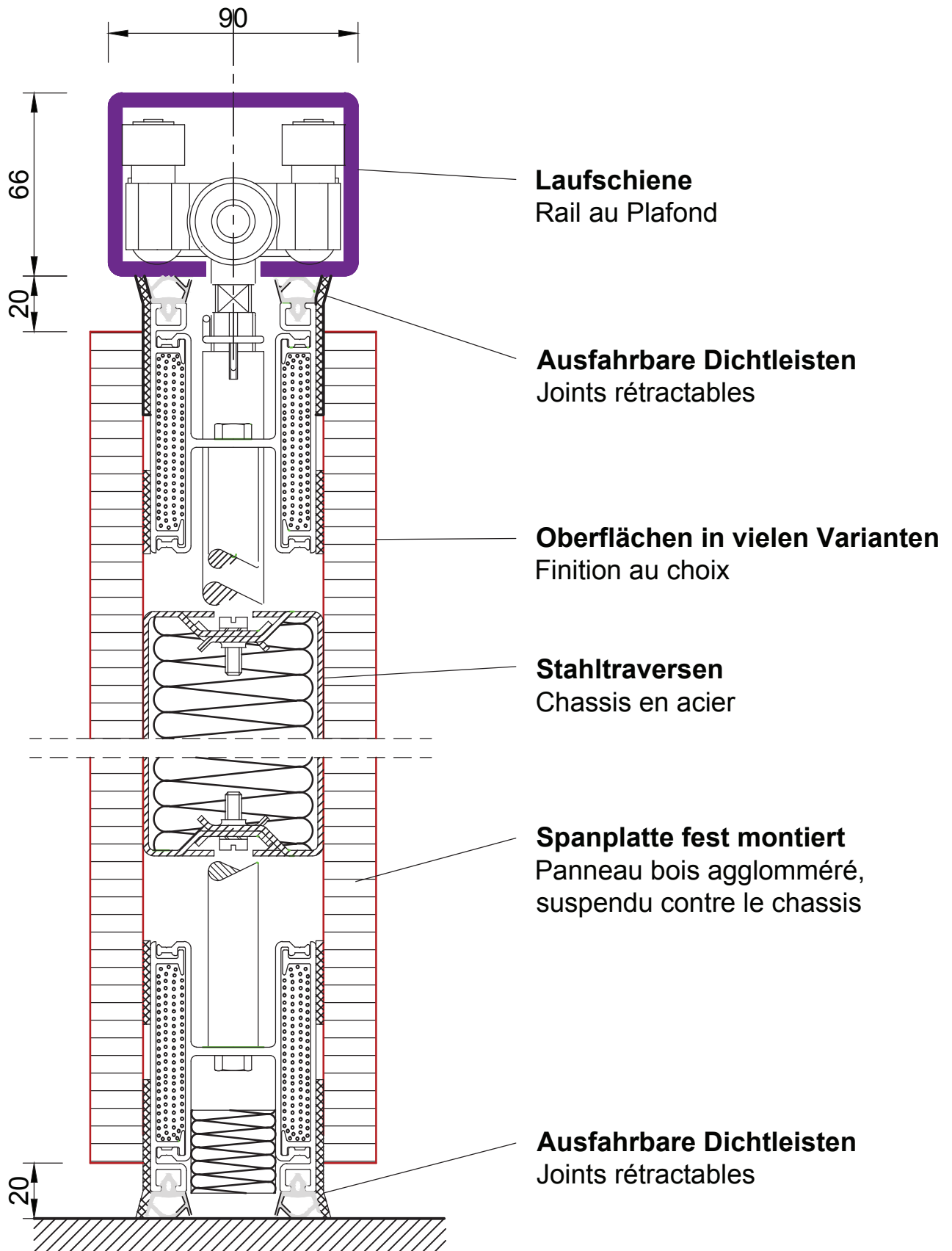


100 M

Vertikalschnitt durch Element Elément coupe vertical

Detail: 3

Datum: 2014



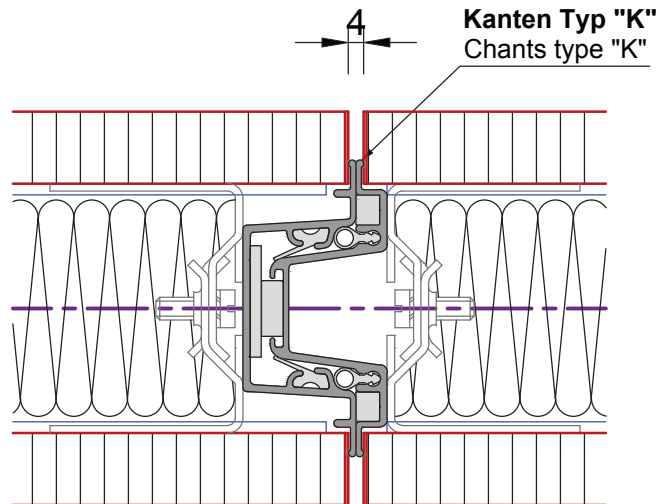
100 M

Horizontalschnitt durch Element Elément coupe horizontal

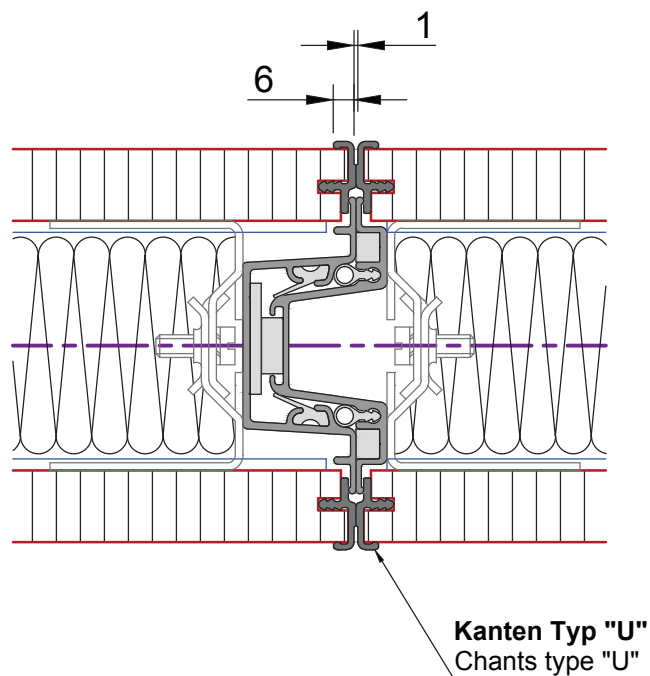
Detail: 4

Datum: 2014

Nr. 1



Nr. 2



100 M

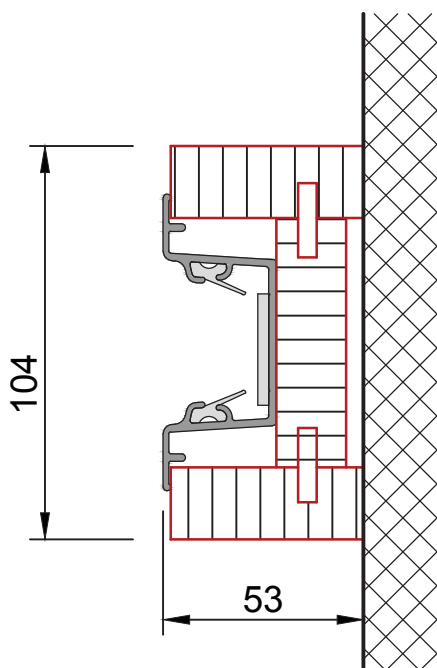
Wandanschlussleisten aufgesetzt

Pièce de réception murale

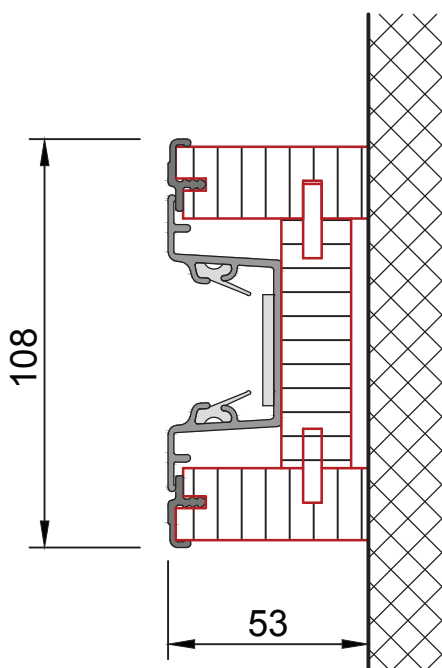
Detail: 5

Datum: 2014

Kante Typ "K"



Kante Typ "U"



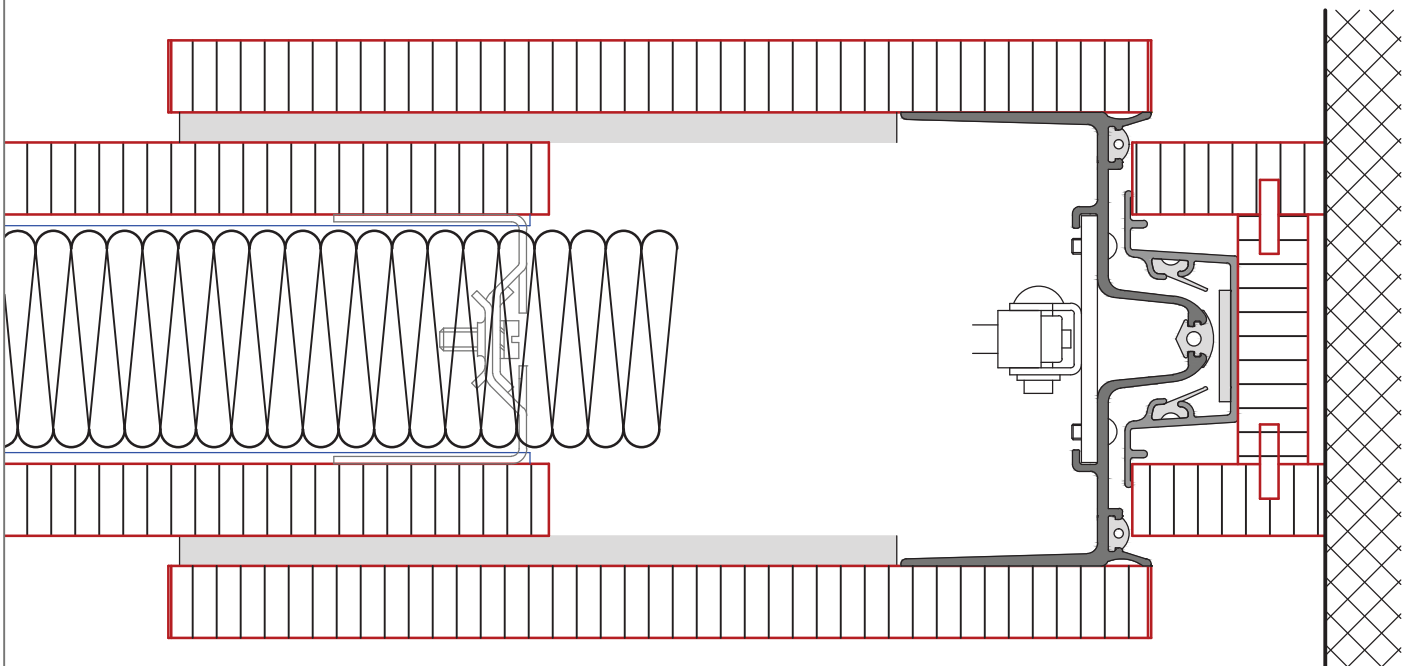
100 M

Teleskop Standard

Pièce de réception / Côté du télescope

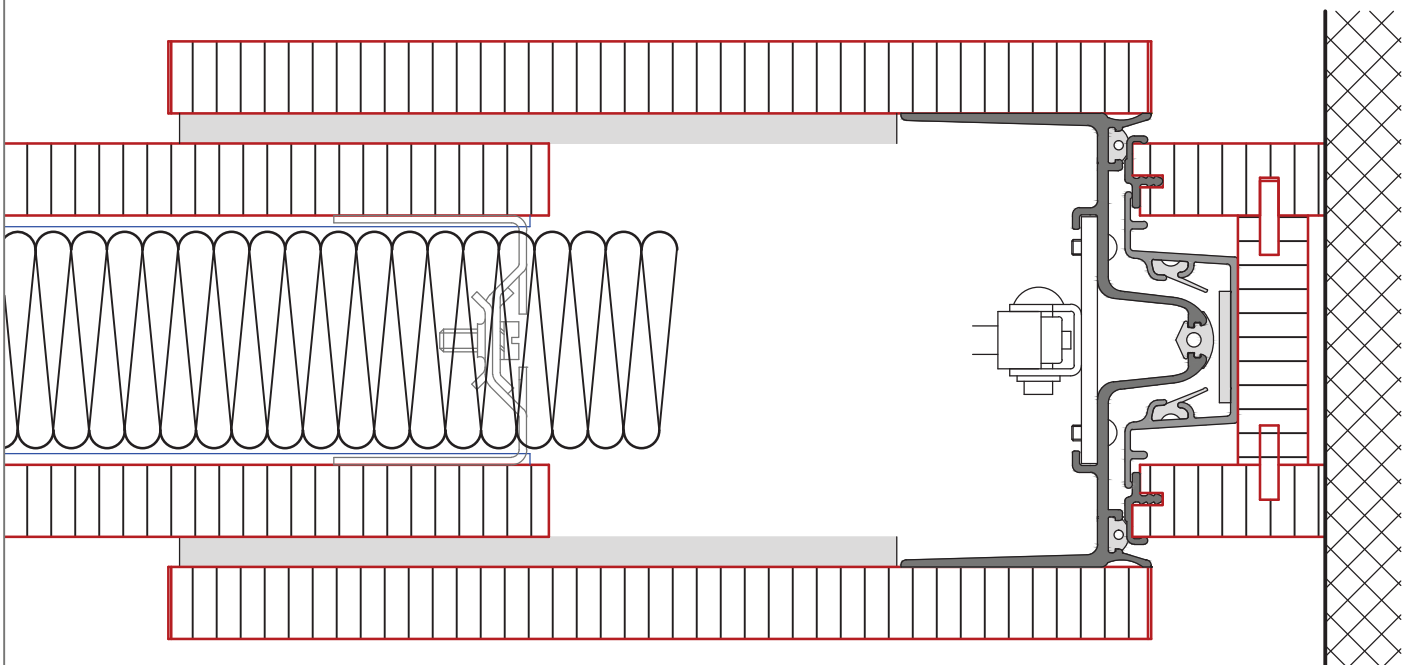
Detail: 6

Datum: 2014



Typ "K"

46



Typ "U"

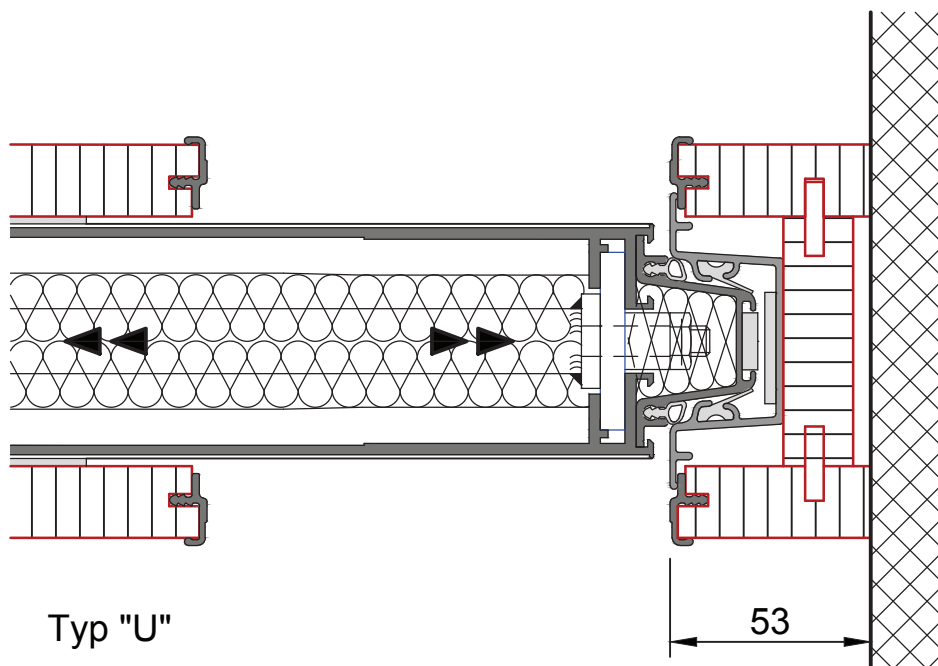
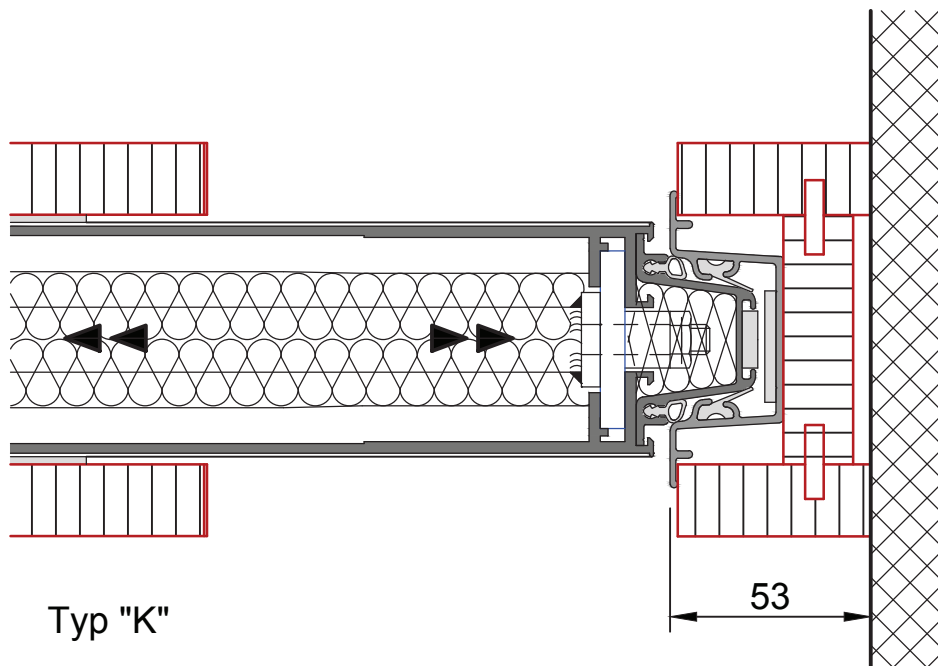
46

100 M

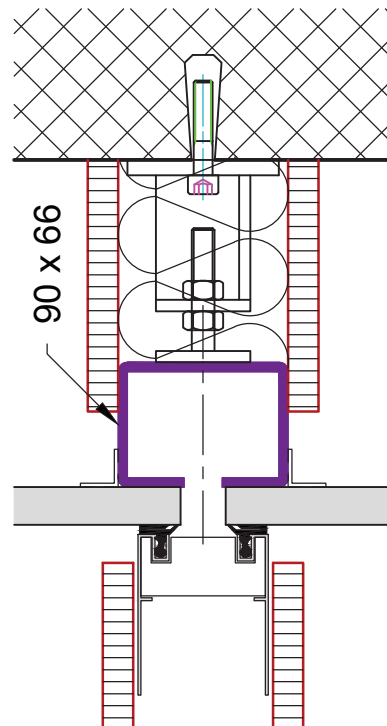
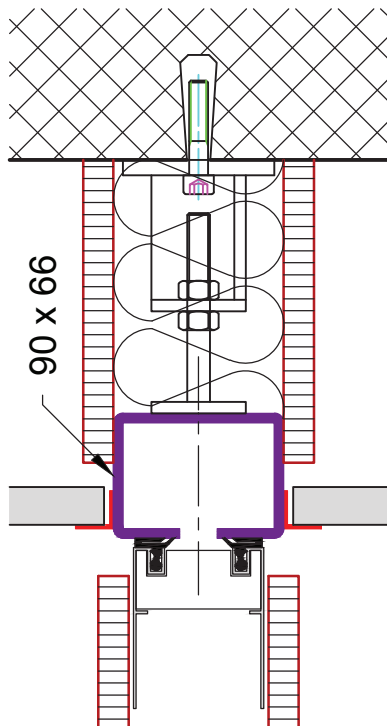
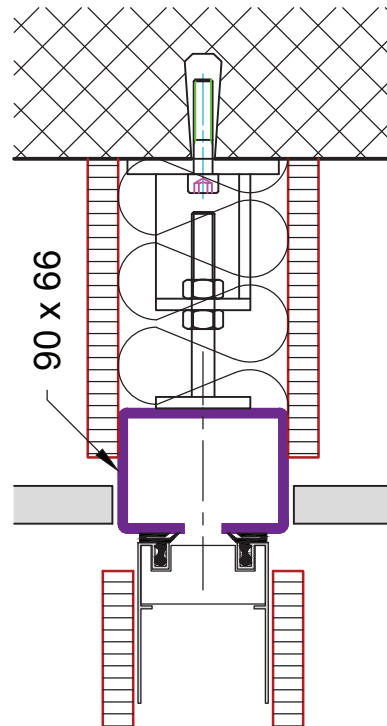
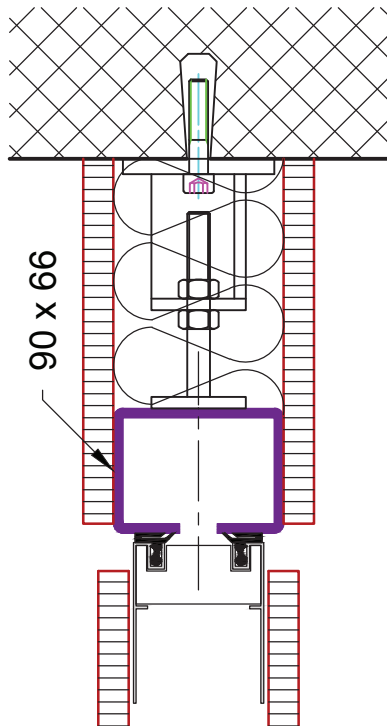
Teleskop innenliegend Pièce de réception / Côté du télescope

Detail: 6a

Datum: 2014

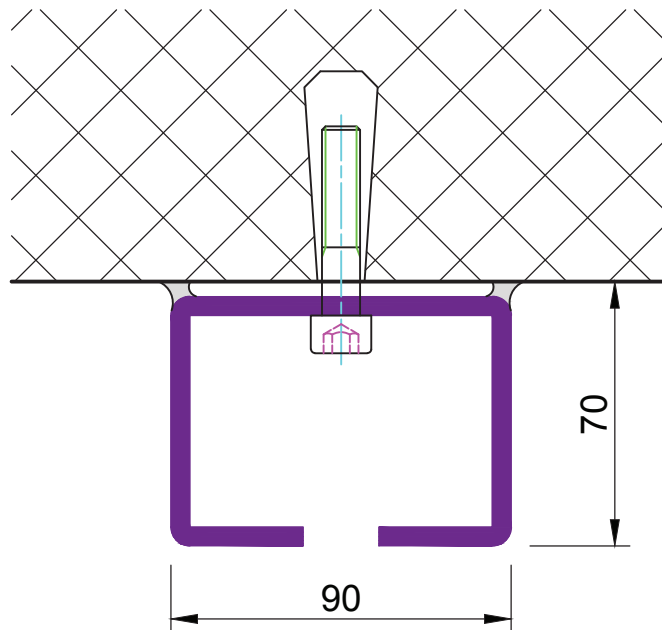


Verkleidung sichtbar
Habillage visible

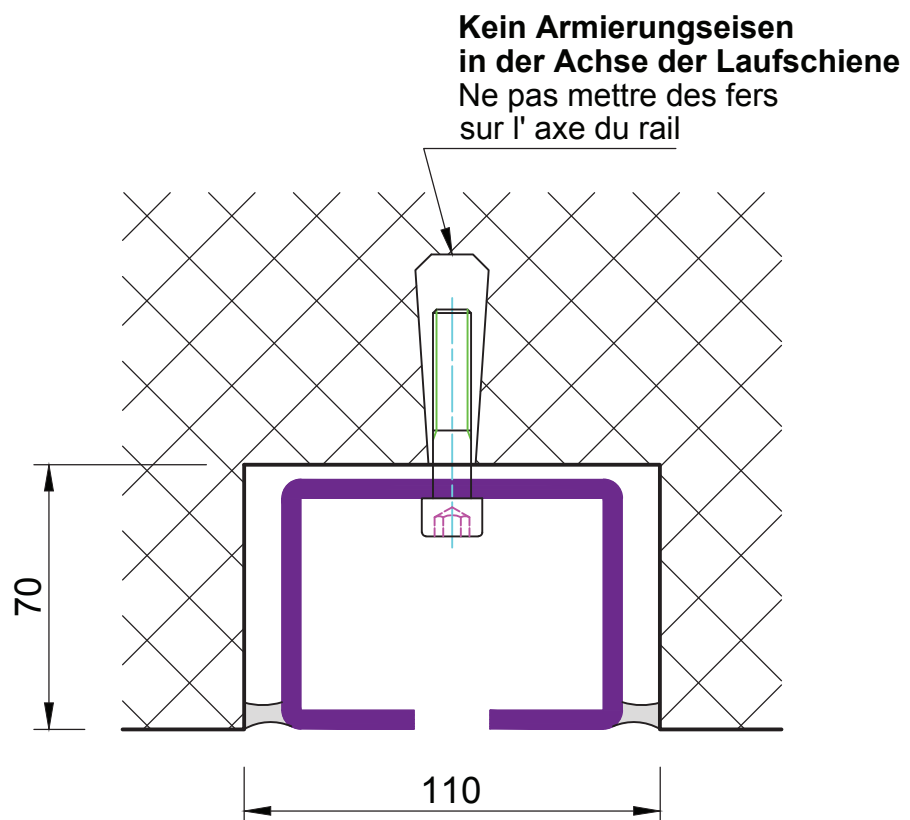


nicht zu empfehlen!
nous ne recommandons pas!

**Laufschiene sichtbar;
direkt an Betondecke**
Rail visible, pose
en direct sur béton



**Laufschiene in
Ausparung**
Rail encastré

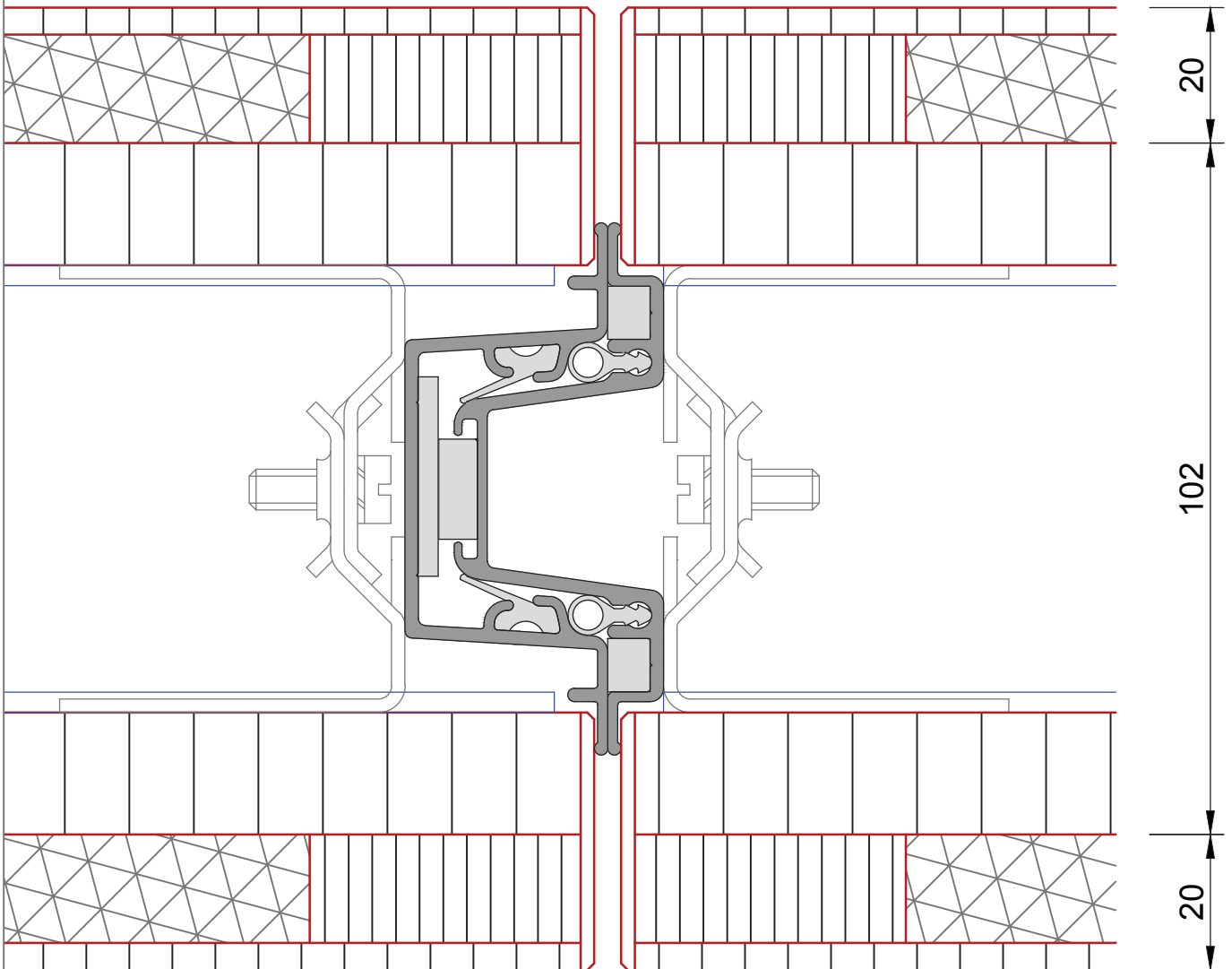


100 M

Akustikaufbau Surface acoustique

Detail: 9

Datum: 2014

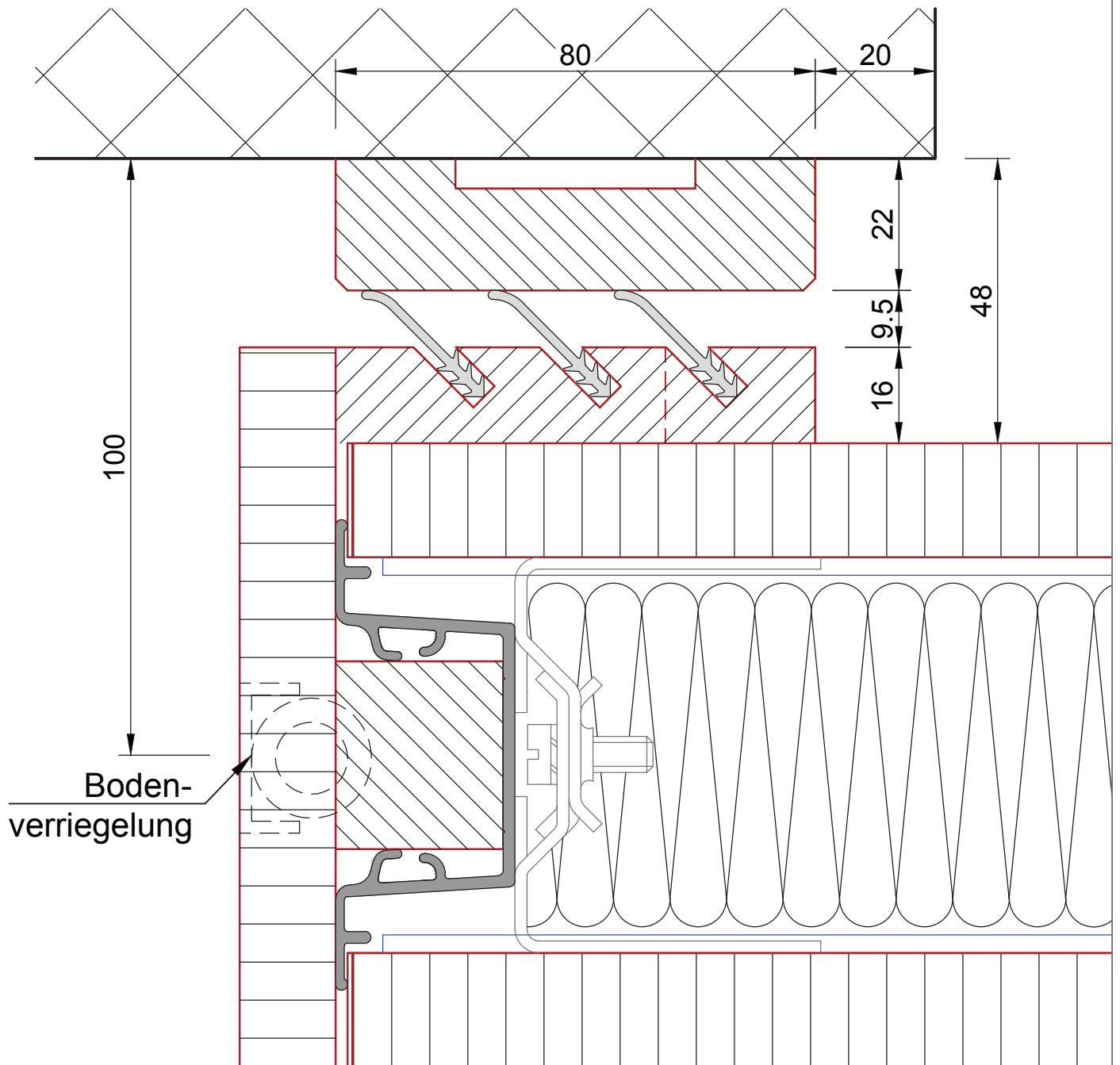


100 M

Seitliche Auflaufdichtung (bis 49 dB) Raccord élément (jusqu'à 49 dB)

Detail: 10

Datum: 2014

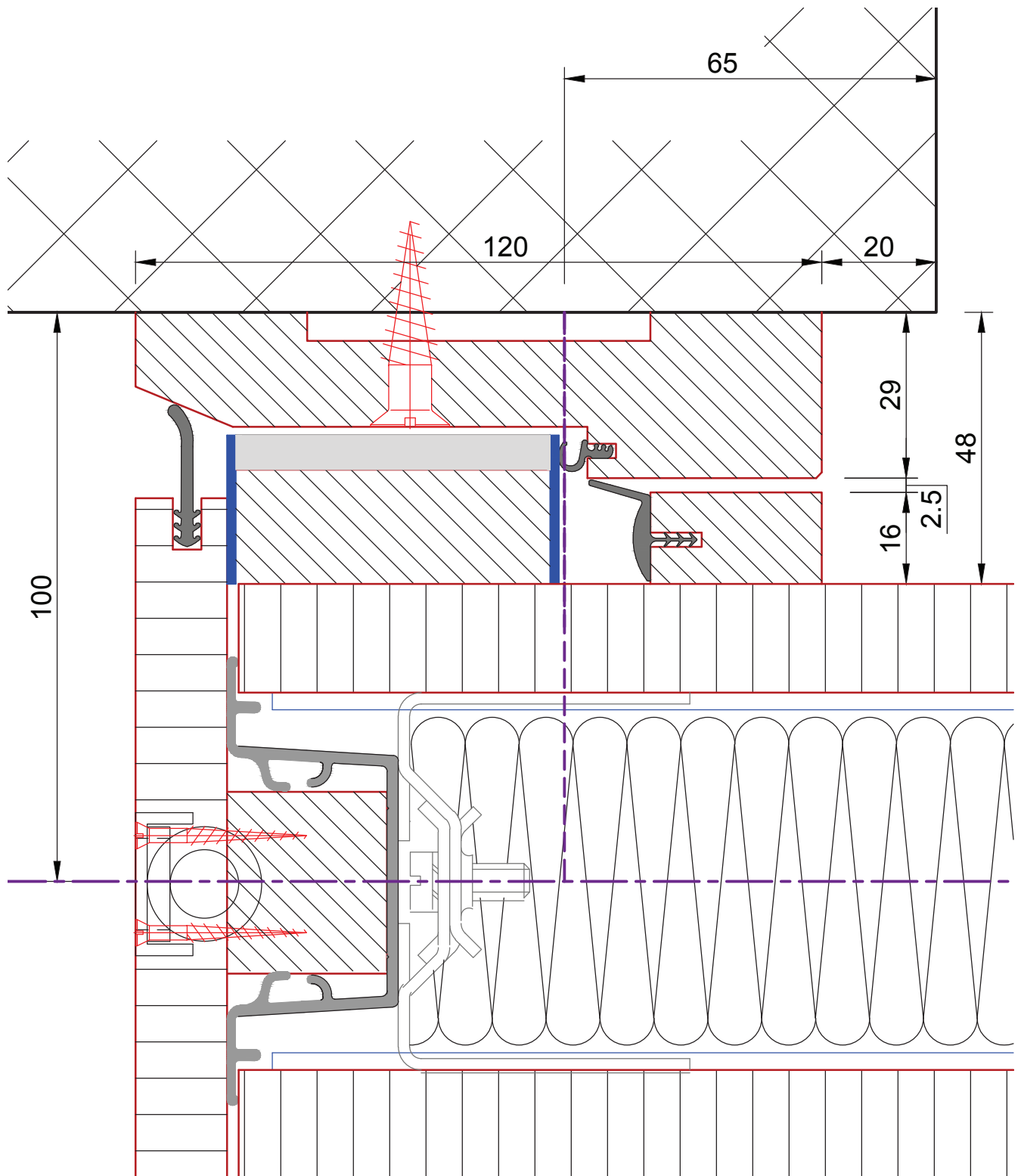


100 M

Seitliche Auflaufdichtung (ab 50 dB) Raccord élément (50 dB et plus)

Detail: 11

Datum: 2014

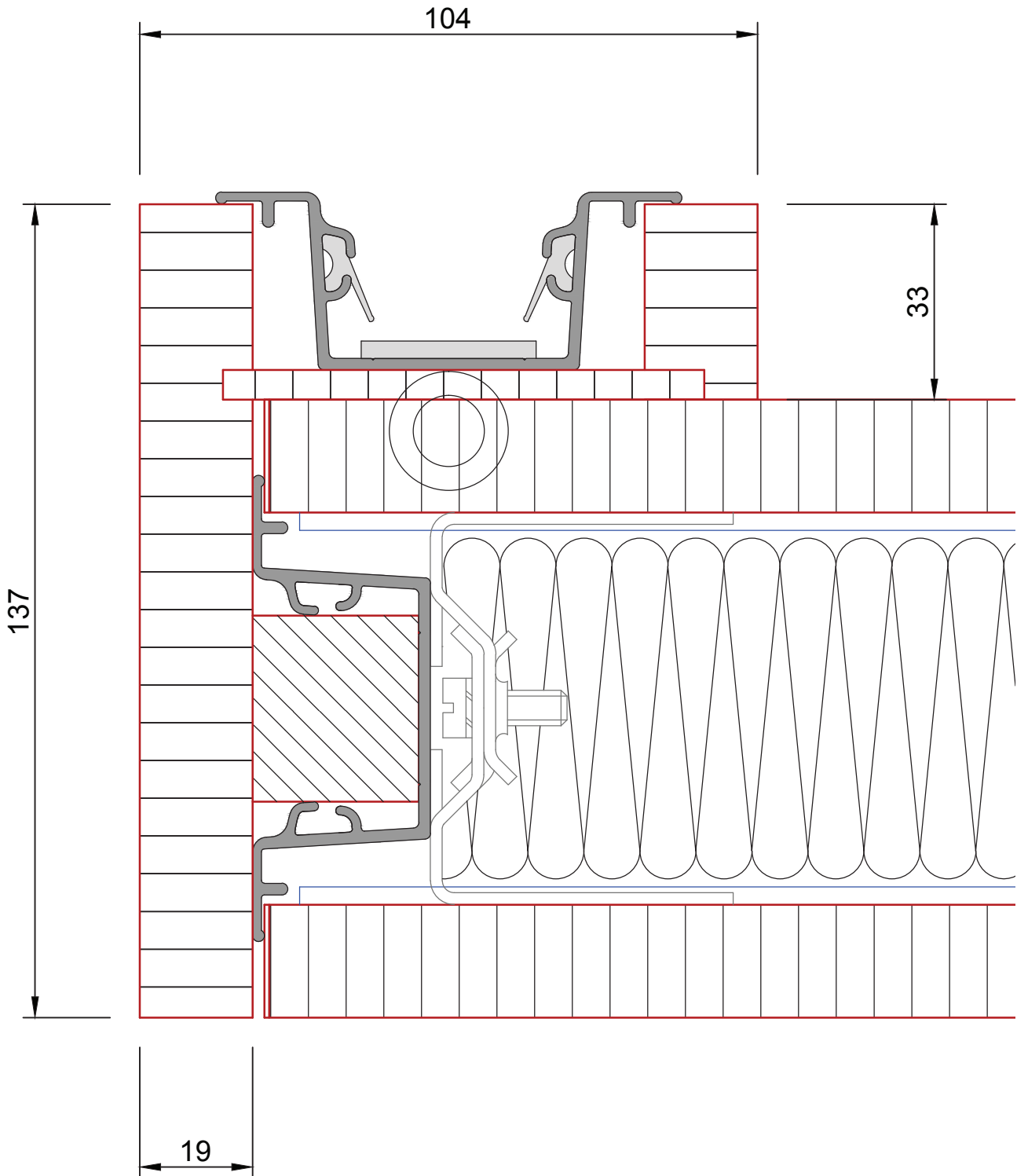


100 M

Elementverbindung 90°
Éléments jonction 90°

Detail: 12

Datum: 2014



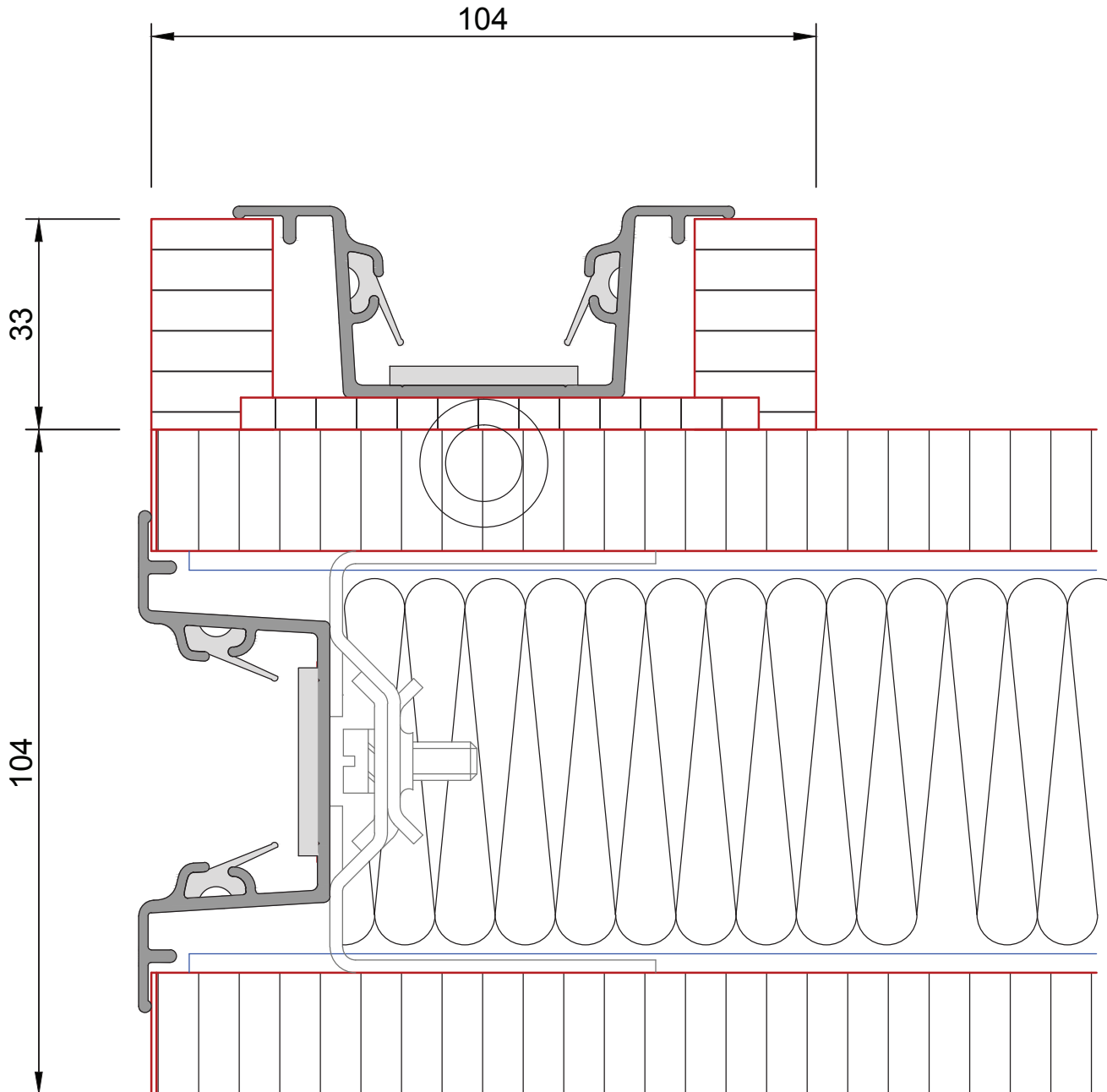


100 M

Elementverbindung Typ "T" Éléments jonction type "T"

Detail: 13

Datum: 2014



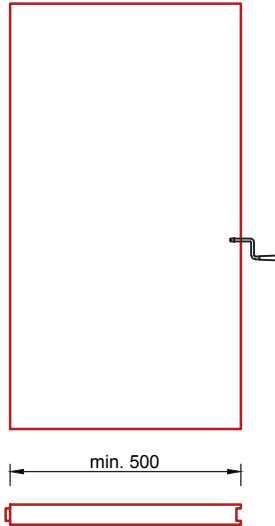
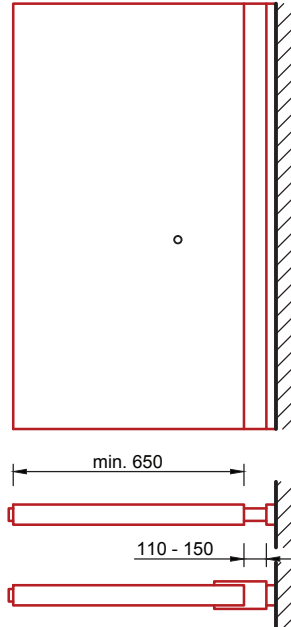
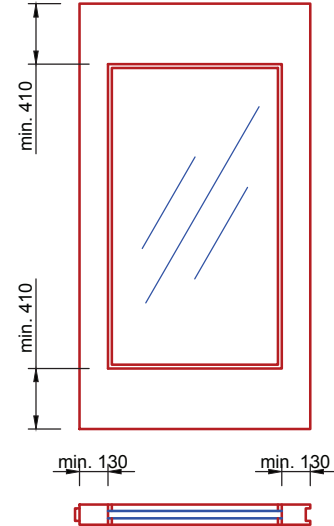
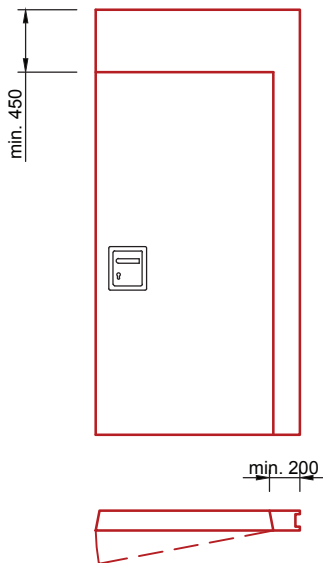
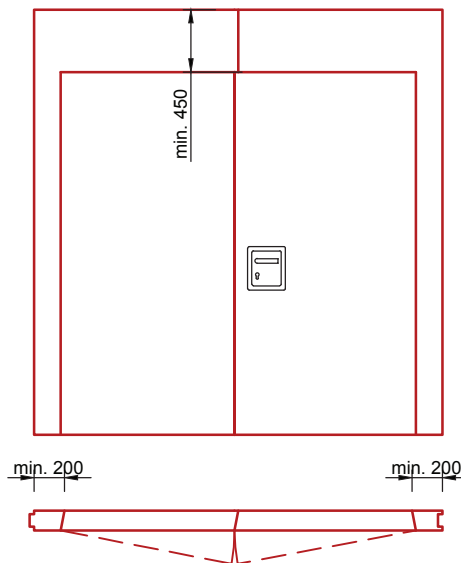
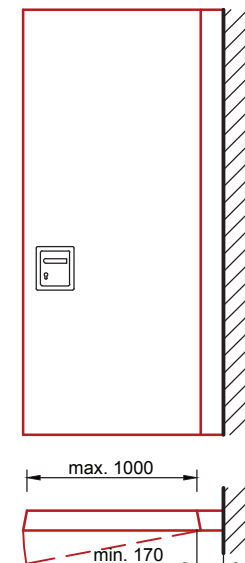
100 M

Element - Typen

Type des éléments

Detail: 14

Datum: 2014

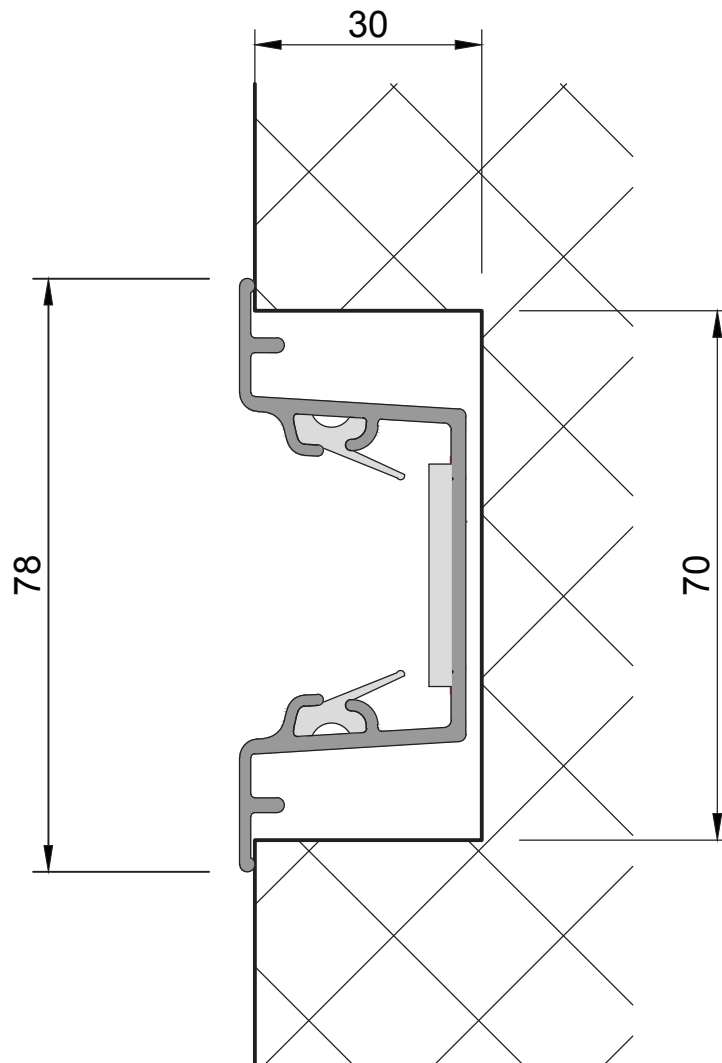
VollelementElément simpleTeleskopelementElément télescopiqueElement mit GlasausschnittElément vitréElement mit FlügeltüreElément avec porte de passageElement mit DoppelflügeltüreElément avec double porteElement als raumhohe TüreElément comme porte fixe

100 M

Wandanschlussprofil eingelassen
Pièce de réception à entailler

Detail: 15

Datum: 2014

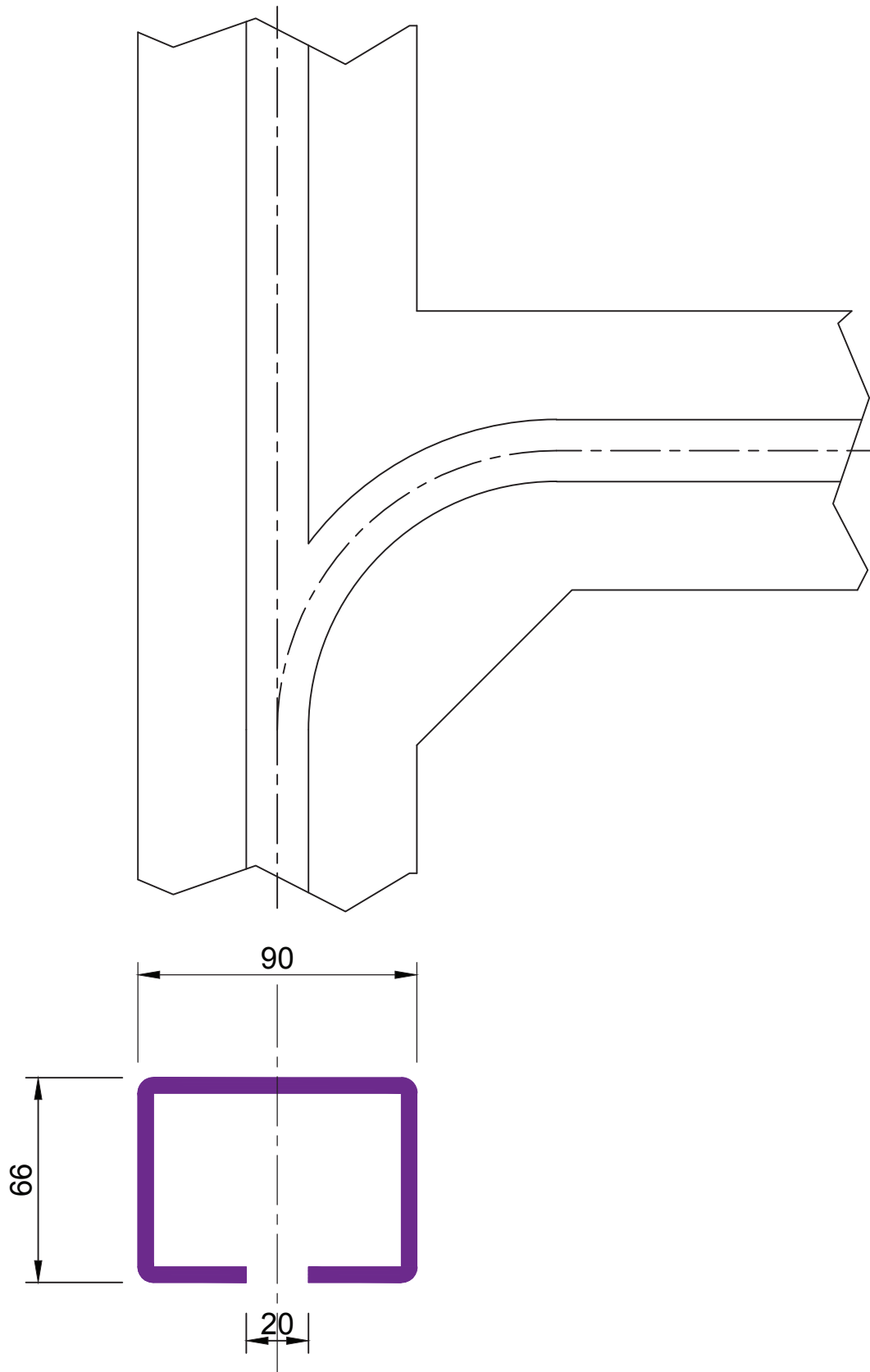


100 M

Stahllaufschiene 90 x 66 mm Rail avec fer plat

Detail: 16.1

Datum: 2014

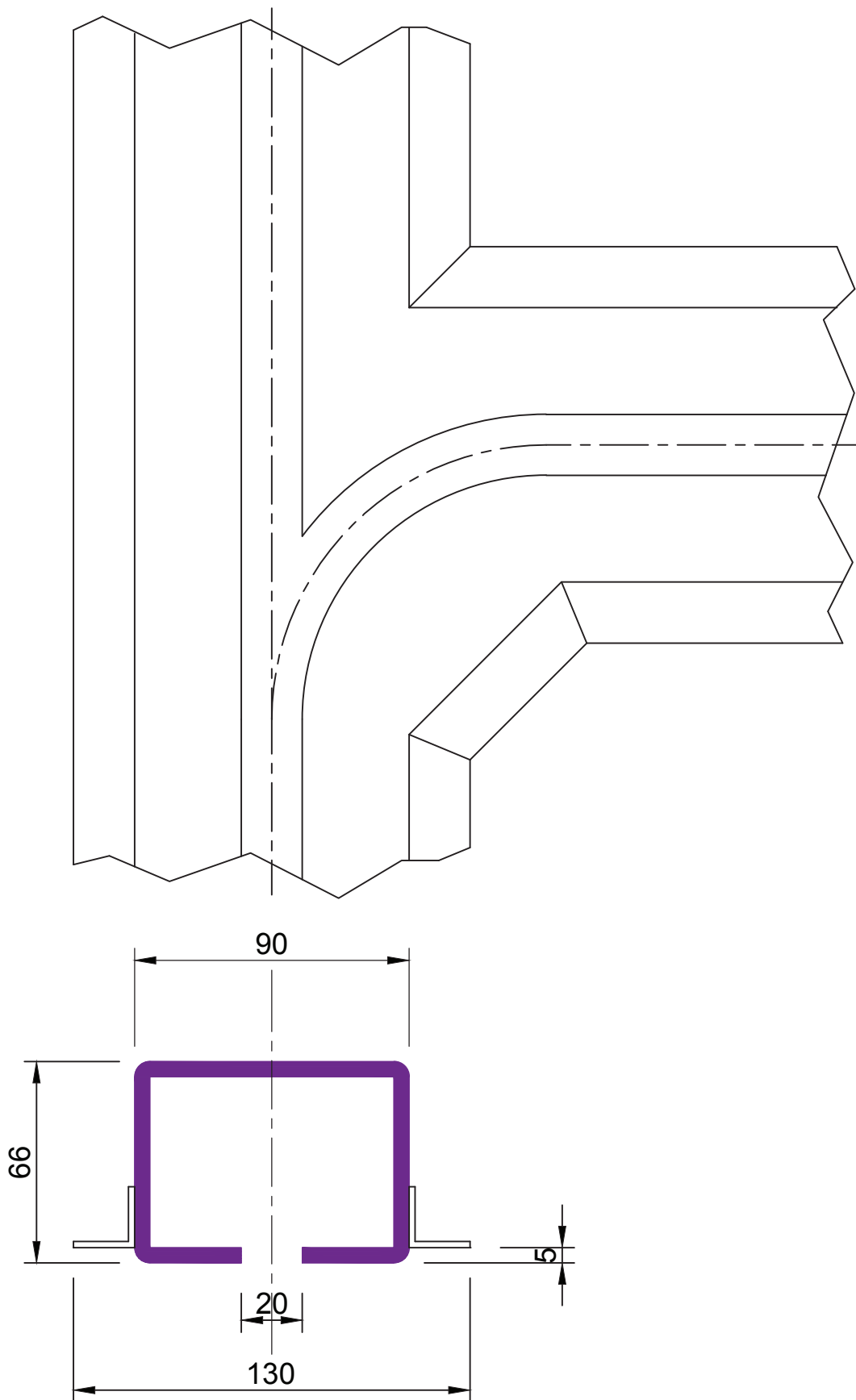


100 M

Stahllaufschiene mit Randwinkel Rail avec fer plat

Detail: 16.2

Datum: 2014

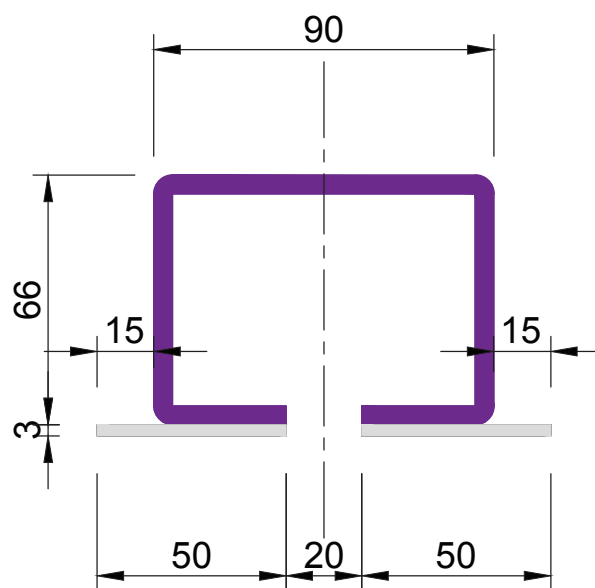
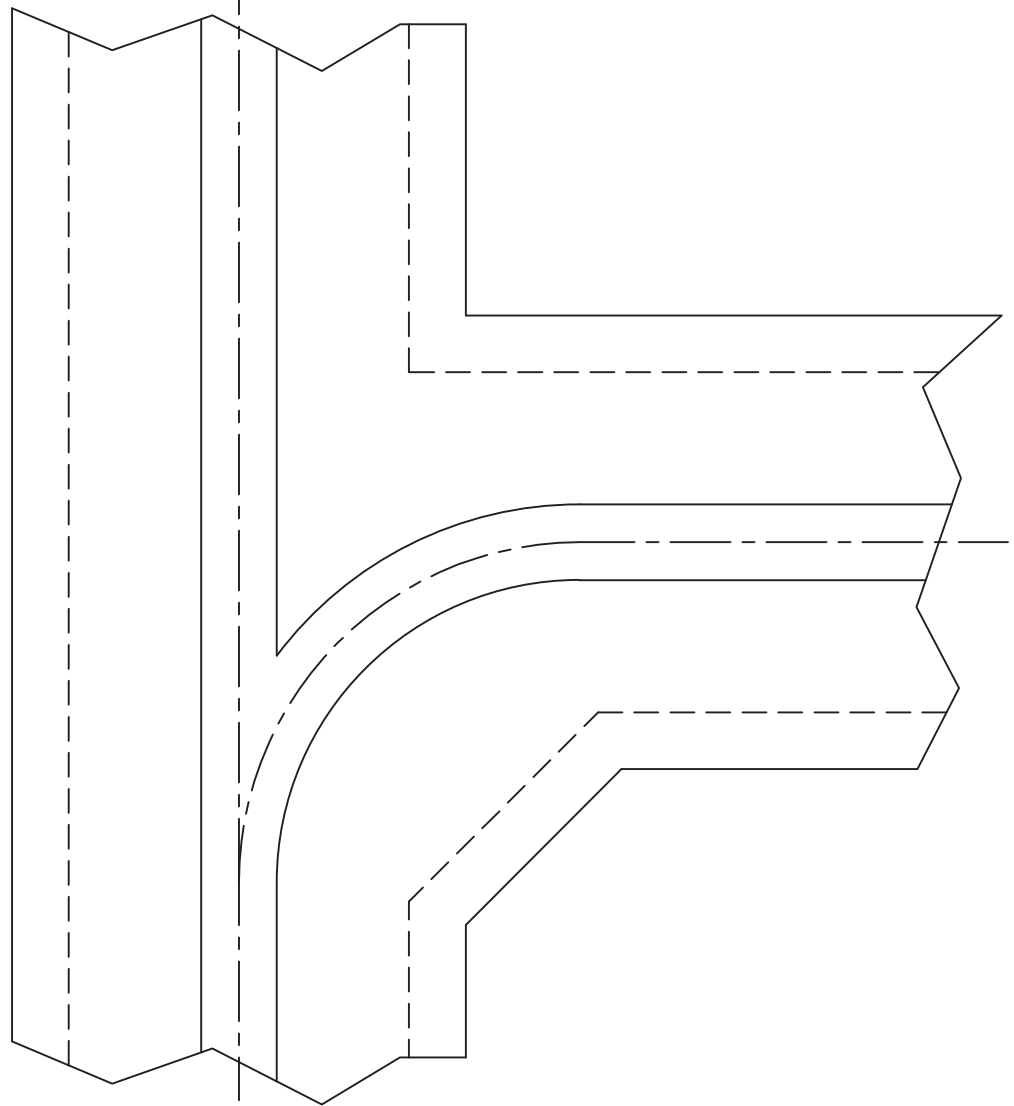


100 M

Stahllaufschiene mit Flacheisen Rail avec fer plat

Detail: 16.3

Datum: 2014

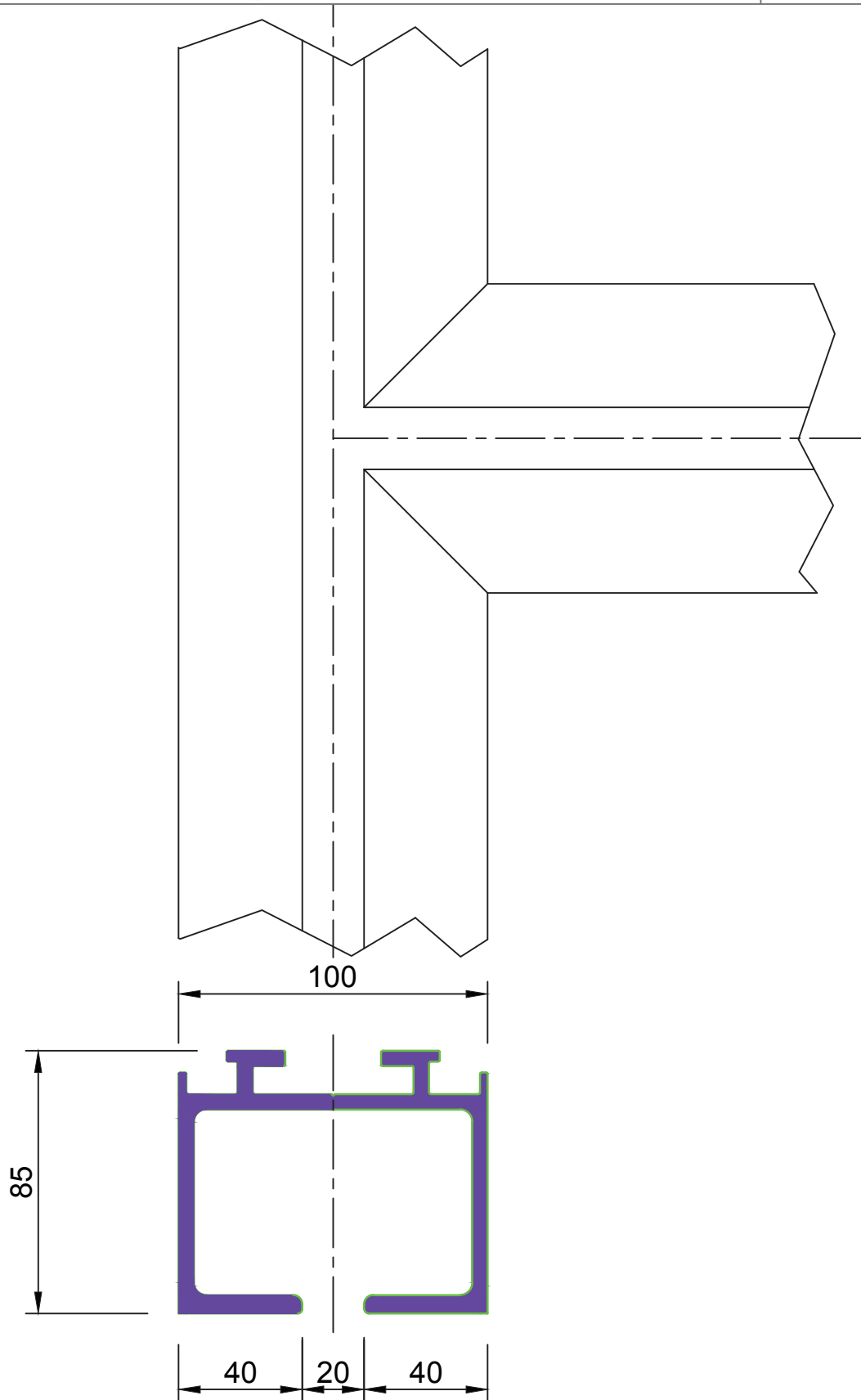


100 M

Alu-Laufschiene Rail avec fer plat

Detail: 16.4

Datum: 2014

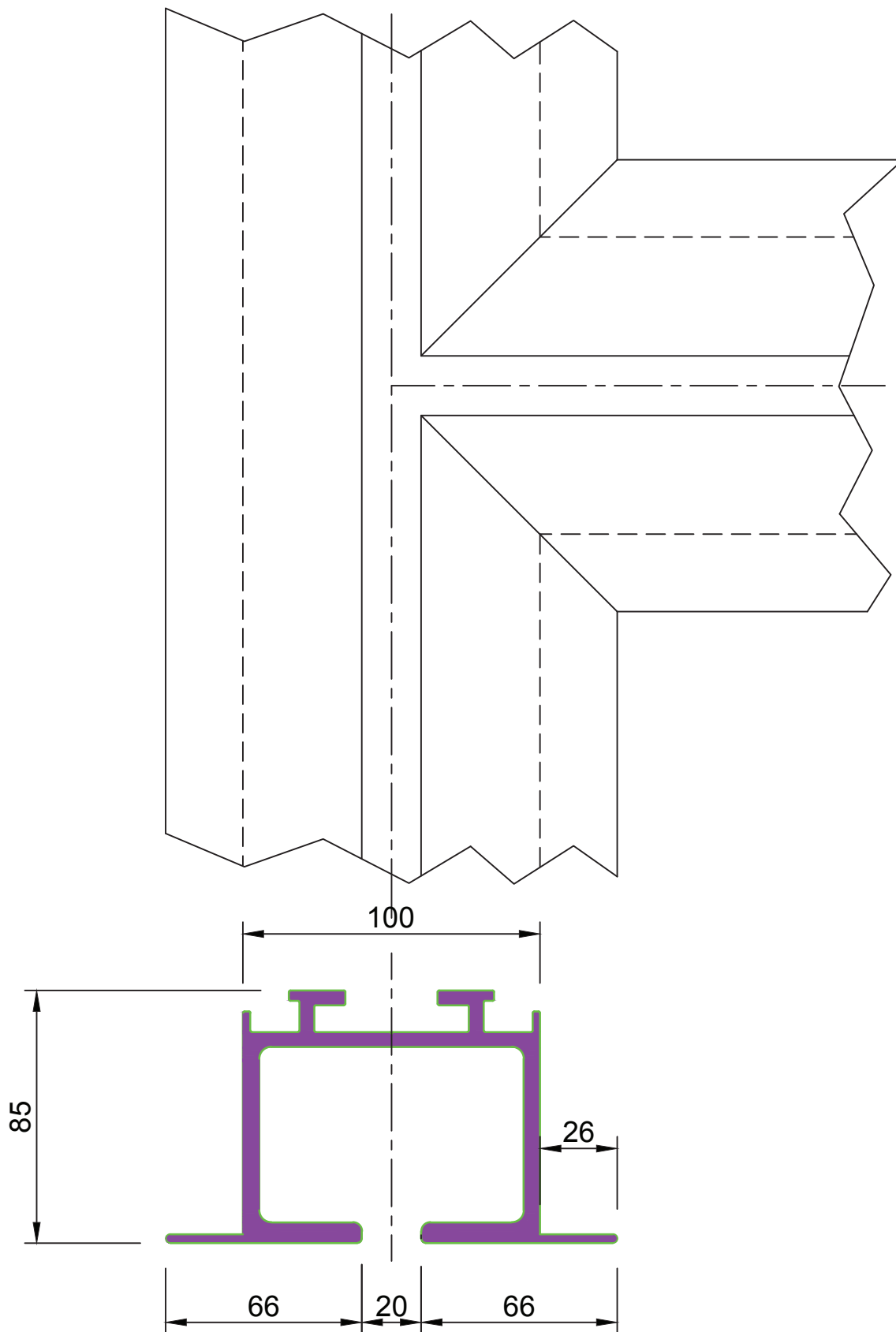


100 M

Alu-Laufschiene mit Auflagewinkel Rail avec fer plat

Detail: 16.5

Datum: 2014

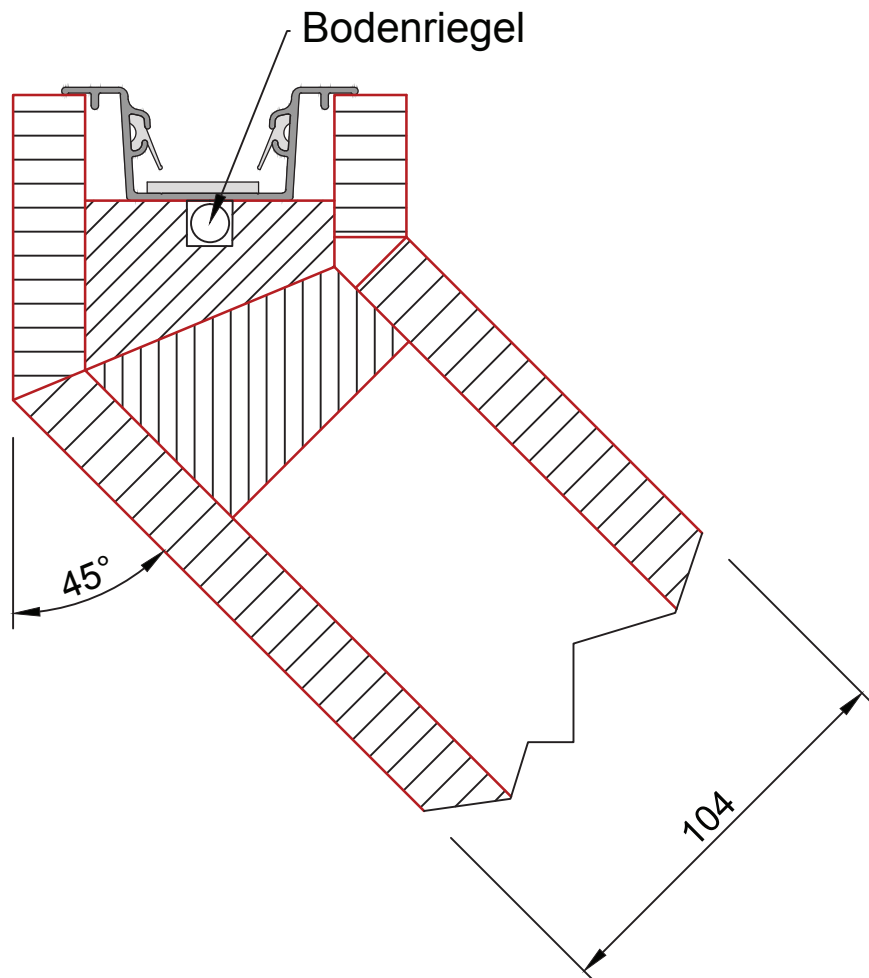


100 M

Elementverbindung 45° Eléments jonction 45°

Detail: 18

Datum: 2014



100 M

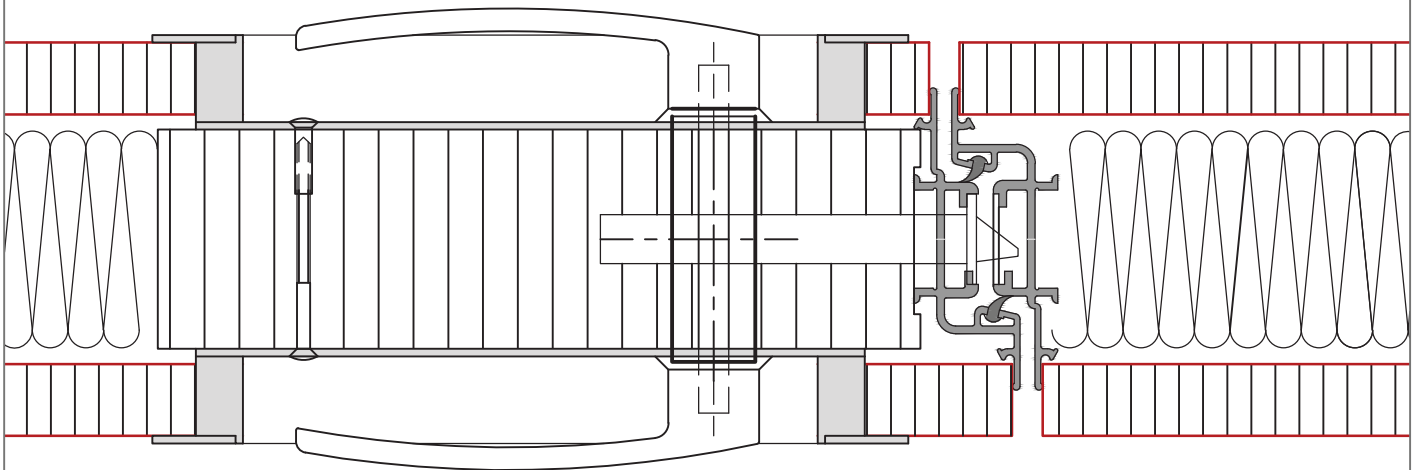
Türelemente / Falzdetail Elément comme porte / Détail battue

Detail: 19

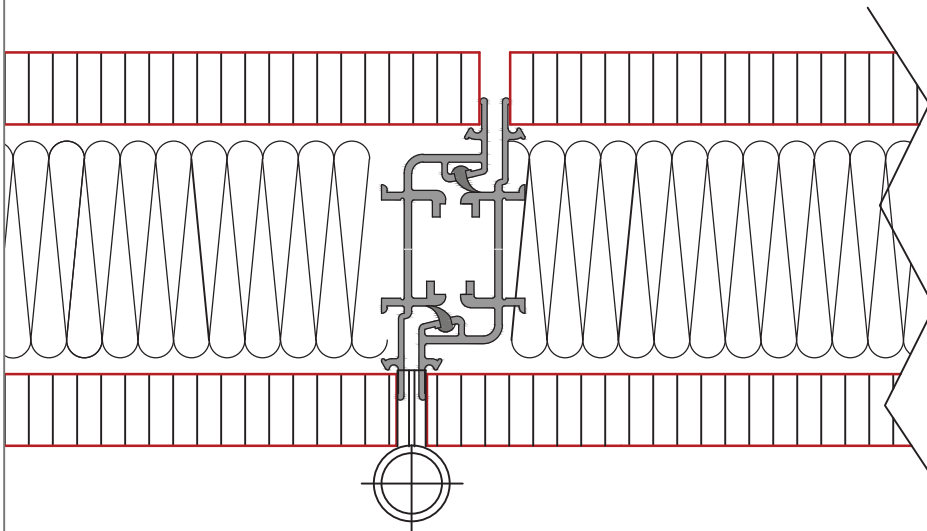
Datum: 2014


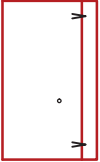
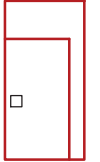
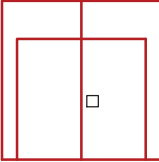
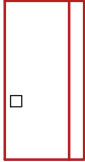
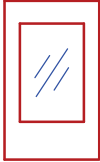

Türblatt mit Griffmuscheln
CNS; Schliesszylinder Länge = 65 mm

Anschluss-Element



Türblatt Bandseite



100 M		Technische Eigenschaften					Detail: Technik Datum: 2014	
Technische Eigenschaften	Elementstärke:	104 mm						
	Rahmenkonstruktion:	Stahl / Aluminium						
	Elementverbindung:	Aluminiumprofile mit Gummi-Dichtung						
	Ausfahrbare Dichtleisten:	Aluminium, schwarz eloxiert, mit Gummidichtung						
	Deckplatten:	2x Spanplatte 19 mm						
	Oberfläche:	Nach Wahl: Holzfurnier, Kunstharz, Vinyl-Wandbelag, Teppich, Stahlblech, andere						
	Schalldämmung:	40 - 60 dB (Labor-Messwert)						
	Bedienung:	Hand- oder Automaticbedienung, ohne Bodenführung						
Elemente / Symbole		Vollelement	Element mit Teleskop-schliessteil	Element mit Servicetüre	Element mit Doppeltüre	Element als Türe raumhoch	Element mit Glas-ausschnitt	
								
	Elementstärke:	104	104	104	104	104	104	
	Elementbreite (Massanfertigung):	500 - 1280	650 - 1280	bis 1280	bis 1280	bis 900	bis 1280	
	Hub der ausfahrenden Dichtungen oben:	min. 20	min. 20	min. 20	min. 20	min. 20	min. 20	
	Hub der ausfahrenden Dichtungen unten:	min. 20	min. 20	min. 20	min. 20	min. 20	min. 20	
	Mit Telskop seitlich schliessbare Lücke	-	100 - 150	-	-	-	-	
	Durchgang bei Türelement Breite:	-	-	bis 1000	bis 1000 (2x)	bis 1000	-	
Durchgang bei Türelement Höhe:	-	-	bis 2150	bis 2150	-	-		
Gewicht (ca. kg/m2)	Rw = 38 dB	37	42	49				
	Rw = 39 - 43 dB	40	45	52				
	Rw = 44 - 46 dB	49	55	62				
	Rw = 47 - 49 dB	56	62	72				
	Rw = 50 - 51 dB	60	65	nicht ratsam				
	Rw = 52 - 55 dB	72	79	nicht ratsam				
Rosconi Systems AG 5612 Villmergen www.rosconi-systems.ch				Fax 056 611 97 21 Telefon 056 611 97 20 eMail info@rosconi-systems.ch				

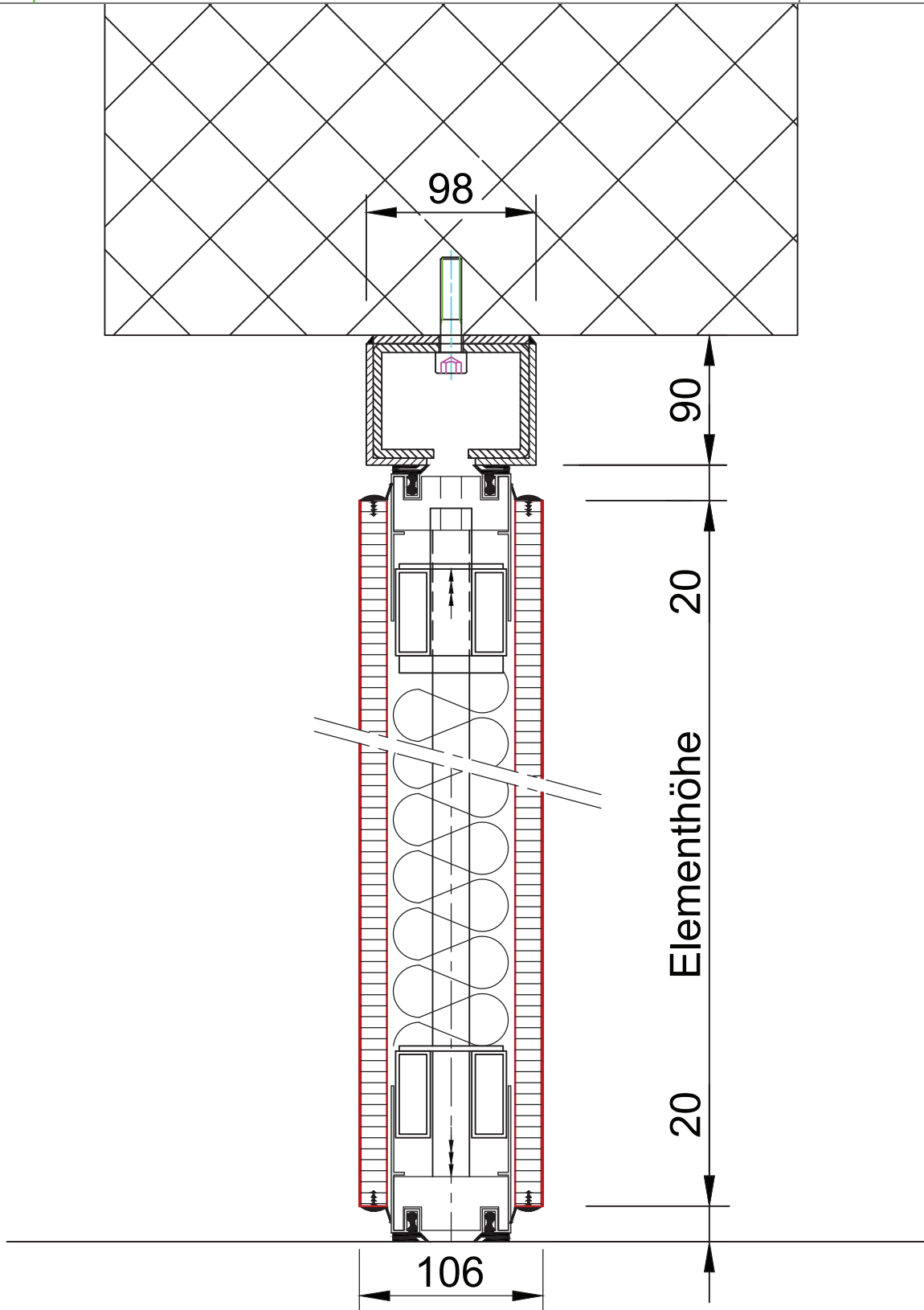


100 M

Vertikalschnitt Laufschiene verstärkt

Detail:

Datum: 2014



Bedienungsanleitung zu Mobilwand

Detail: Seite 1/2

Datum: 2014

Sie wollen den Raum unterteilen

Wir zeigen Ihnen wie das funktioniert und was Sie wissen müssen.

Unsere Mobilwandelemente sind mit zwei Laufrollen an einer Deckenlaufschiene aufgehängt und lassen sich leicht verfahren. Am richtigen Standort werden mit einer Handkurbel oben und unten Dichtungen ausgefahren, was eine hohe Standfestigkeit und optimale Schalldämmung bewirkt.

Ist in der Anlage ein Servicetürelement vorhanden, muss zum Verfahren unbedingt die Türe geschlossen und verriegelt sein.

In speziellen Fällen sind die Elemente nur mit einer Laufrolle an der Deckenlaufschiene aufgehängt. Solche Elemente neigen beim Verfahren zum „Schwingen“. Halten Sie diese Elemente mit beiden Händen und verfahren Sie vorsichtig. Nur so können Sie Schäden an Decke, Boden und Elementkanten vermeiden.

Verhindern Sie, dass nicht instruierte Personen die Anlage bedienen und beschädigen. Halten Sie die Handkurbel unter Verschluss

So beginnen Sie mit dem Schliessen der mobilen Trennwand

1. Fassen Sie im Stapel das vorderste Element und schieben Sie es über die ganze Deckenlaufschiene bis es fest im Wandanschluss steckt.
2. Führen Sie die Handkurbel einen Meter über Boden in die stirnseitige Öffnung ein.
3. Drücken Sie mit einer Hand das Element fest gegen den Wandanschluss und achten Sie darauf, dass das Element nicht seitlich aus dem Senkel gedrückt wird. Mit der anderen Hand drehen Sie die Handkurbel im Uhrzeigersinn, bis merklicher Widerstand entsteht.
4. Entfernen Sie die Handkurbel, das Element ist fertig aufgebaut.
5. Mit weiteren Elementen, ohne das Letzte, verfahren Sie ebenso.

Bedienungsanleitung zu Mobilwand

Detail: Seite 2/2

Datum: 2014

Es folgt das Letzte, das Teleskopelement

6. Fassen Sie das Teleskopelement und schieben Sie es über die Deckenlaufschiene, bis es fest im letzten Element steckt.
7. Führen Sie die Handkurbel in die mit einer Abdeckrosette verdeckte Öffnung ein und drehen Sie im Uhrzeigersinn bis folgendes passiert:
 - Seitlich fährt ein Teleskopteil aus dem Element bis es am Wandanschluss anpresst.
 - Oben und Unten fahren Dichtungen aus.

Entfernen Sie die Handkurbel. Die mobile Trennwand ist aufgebaut.

So öffnen Sie die mobile Trennwand

1. Führen Sie die Handkurbel am Teleskopelement in die, mit einer Abdeckrosette verdeckte Öffnung, ein und drehen Sie im Gegenuhrzeigersinn bis zum Anschlag. Dabei geschieht folgendes:
 - Das seitliche Teleskopelement wird ins Element zurückgefahren, bis es bündig ist.
 - Die oberen und unteren Dichtungen fahren ins Element zurück.
2. Fassen Sie nun das Teleskopelement und schieben Sie es über die Deckenlaufschiene in den Stapelplatz.
3. Bei allen weiteren Elementen führen Sie die Handkurbel in die stirnseitige Öffnung ein und drehen im Gegenuhrzeigersinn bis zum Anschlag. Die oberen und unteren Dichtungen fahren ein und Sie können die Elemente in den Stapelplatz schieben.